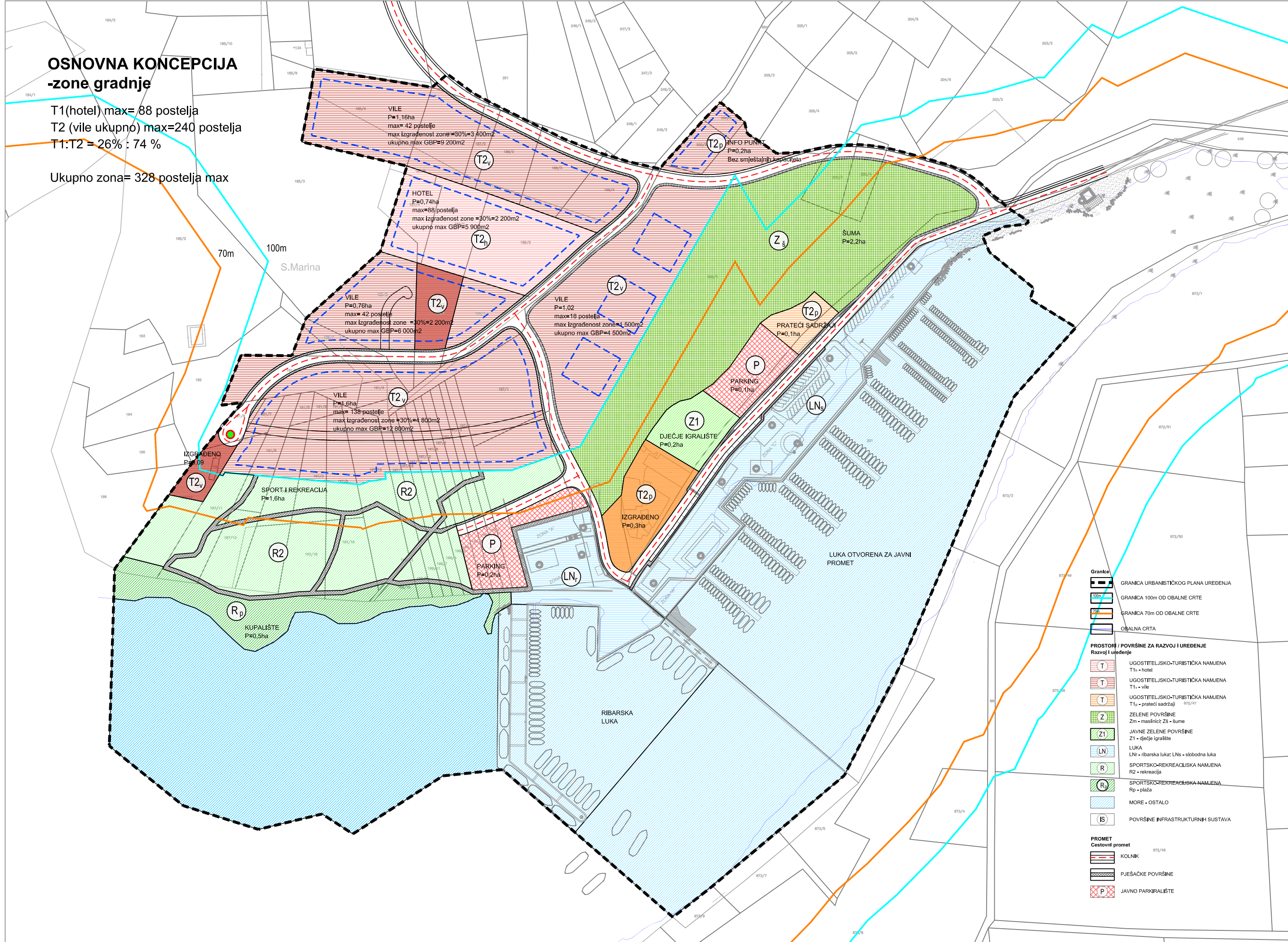


OSNOVNA KONCEPCIJA -zone gradnje

T1(hotel) max= 88 postelja
 T2 (vile ukupno) max=240 postelja
 T1:T2 = 26% : 74 %

Ukupno zona= 328 postelja max



VILE
 P=1,16ha
 max= 42 postelje
 max izgrađenost zone =30%=3.400m²
 ukupno max GBP=9.200m²

HOTEL
 P=0,74ha
 max=88 postelja
 max izgrađenost zone =30%=2.200m²
 ukupno max GBP=5.900m²

VILE
 P=0,76ha
 max= 42 postelje
 max izgrađenost zone =30%=2.200m²
 ukupno max GBP=6.000m²

VILE
 P=1,02
 max=18 postelja
 max izgrađenost zone =1.500m²
 ukupno max GBP=4.500m²

VILE
 P=1,6ha
 max= 138 postelja
 max izgrađenost zone =30%=4.800m²
 ukupno max GBP=12.800m²

IZGRADENO
 P=0,19

SPORT I REKREACIJA
 P=1,6ha

PARKING
 P=0,2ha

PARKING
 P=0,1ha

PRATEĆI SADRŽAJI
 P=0,1ha

IZGRADENO
 P=0,3ha

PARKING
 P=0,2ha

KUPALIŠTE
 P=0,5ha

SUMA
 P=2,2ha

DJEČJE IGRALIŠTE
 P=0,2ha

LUKA OTVORENA ZA JAVNI PROMET

RIBARSKA LUKA

- Granice**
- GRANICA URBANISTIČKOG PLANA UREĐENJA
 - GRANICA 100m OD OBALNE CRTE
 - GRANICA 70m OD OBALNE CRTE
 - OBALNA CRTA
- PROSTOR / POVRŠINE ZA RAZVOJ I UREĐENJE**
- Razvoj i uređenje**
- UGOSTITELJSKO-TURISTIČKA NAMJENA
T1n - hotel
 - UGOSTITELJSKO-TURISTIČKA NAMJENA
T1v - vile
 - UGOSTITELJSKO-TURISTIČKA NAMJENA
T1p - prateći sadržaji
 - ZELENE POVRŠINE
Zm - maslinici Zs - sume
 - JAVNE ZELENE POVRŠINE
Z1 - dječje igralište
 - LUKA
LNr - ribarska luka; LNs - slobodna luka
 - SPORTSKO-REKREACIJSKA NAMJENA
R2 - rekreacija
 - SPORTSKO-REKREACIJSKA NAMJENA
Rp - plaža
 - MORE - OSTALO
 - POVRŠINE INFRASTRUKTURNIH SUSTAVA
- PROMET**
- Cestovni promet**
- KOLNIK
 - PJEŠAČKE POVRŠINE
 - JAVNO PARKIRALIŠTE